

München
TonHalle

FACT SHEET

EINLEITUNG

Ob für Tagungen oder Kongresse, Messen oder Verkaufsbörsen, Firmenevents oder Präsentationen - die TonHalle eignet sich dank ihrer enormen Wandlungsfähigkeit für nahezu alle Events, sowohl im B2B- als auch im Kulturbereich. Werden Sie Gast im neuen Werksviertel und lassen Sie sich von der ehemaligen Pfanni-Kartoffellagerhalle inspirieren.

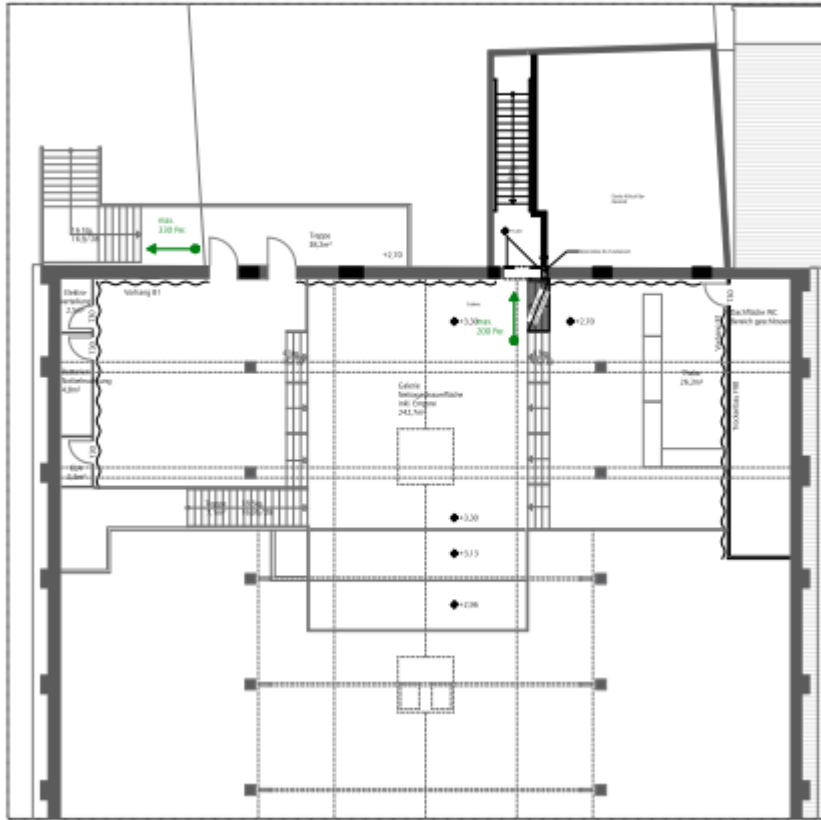
Sie wünschen alle Dienstleistungen für Ihr Event unkompliziert und schnell aus einer Hand? Gerne lassen wir Ihnen in diesem Fall ein maßgeschneidertes Veranstaltungskonzept zukommen.

LEISTUNGEN

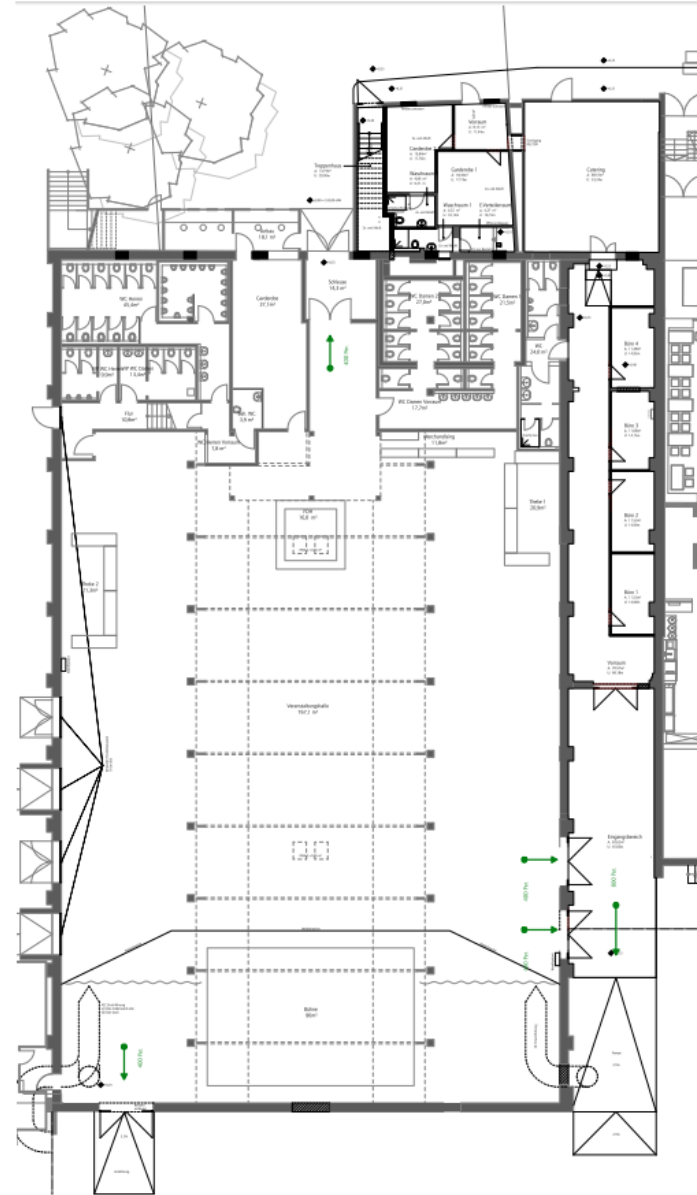
- ✓ **Catering**
Speisen und Getränke
- ✓ **Bestuhlung & Dekoration**
u.a. Reihen-, Parlament-, Gala- und
Tafelbestuhlung
- ✓ **Technik & Konferenzmittel**
Licht-/Ton- sowie Präsentationstechnik,
Konferenzmittel
(u.a. Flip Charts, Moderationstafeln)
- ✓ **Personal**
Sicherheits- und Einlasspersonal, Bar- und
Servicepersonal sowie Garderobieren
- ✓ **Grafische Leistungen**
u.a. Plakate, Flyer, Banner, Einlassbänder, Tickets,
Give-Aways

München TonHalle

GRUNDRISS



Belastung Galerie



ALLGEMEINE INFORMATION

Maße:

Fläche: EG. 1002,99 m²; Galerie. 230,47 m²
Länge: 37,95 m
Breite: 28,92 m
Höhe: 4,31 m - 7,16 m

Kapazitäten:

unbestuhlt bis 2.022 PAX
Reihenbestuhlung bis 1.000 PAX
Bankettbestuhlung bis 600 PAX

Variable Bühne:

Standard: 12 x 8 x 1,20 m

Türen:

Breite: max. 2,90 m
Höhe: max. 2,40 m

Arbeitsgeräte:

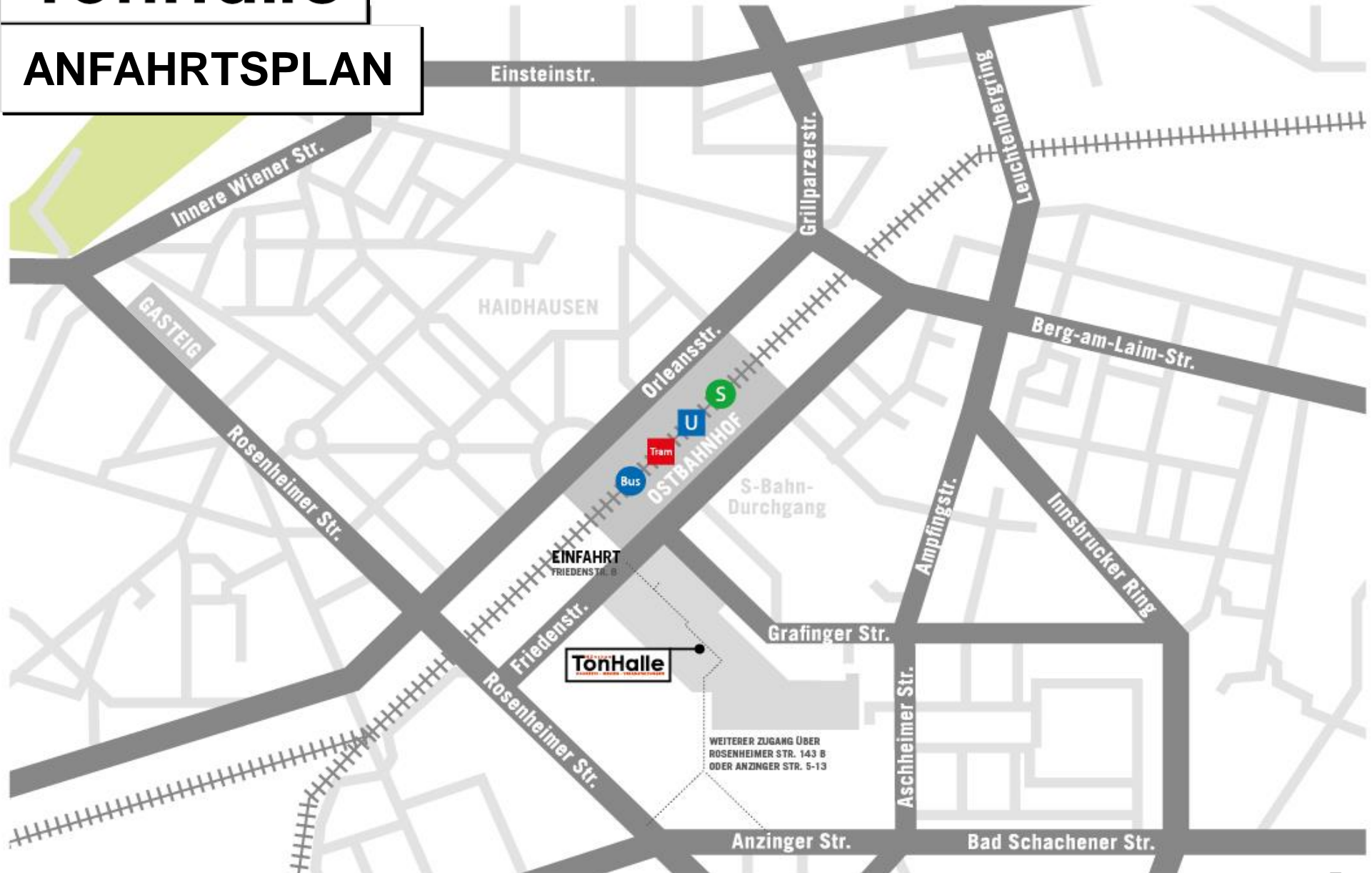
Gabelstapler, Hubarbeitsbühne und Leitern auf Anfrage

W-LAN Bandbreite:

max. Download: 25.000 kbit/s
max. Upload: 5.000 kbit/s

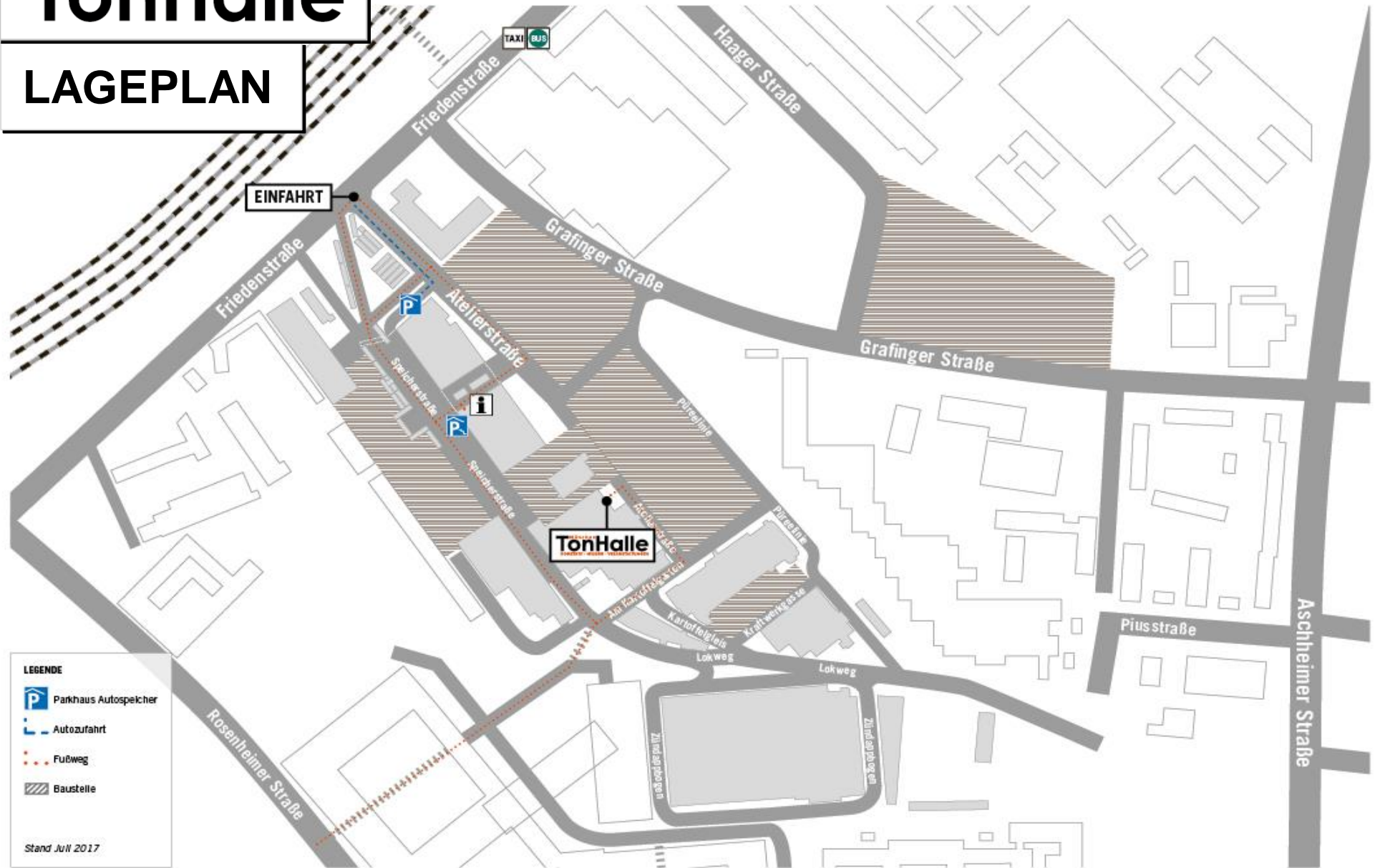
München TonHalle

ANFAHRTSPLAN



München TonHalle

LAGEPLAN



LEGENDE

-  Parkhaus Autospeicher
-  Autozufahrt
-  Fußweg
-  Baustelle

Stand Juli 2017



München
TonHalle

KONTAKT

Weitere Pläne und Unterlagen finden Sie bitte auf unserer Internetseite.

EVENTFABRIK München GmbH

Grafinger Straße 2
81671 München

Tel: +49 (0)89 628344-411
Fax: +49 (0)89 628344-417

veranstaltungen@eventfabrik-muenchen.de

www.eventfabrik-muenchen.de