

TONHALLE V1:
Versammlungsstätte

SZENENFLÄCHE AUFGEBAUT (96 m²)
SITZPLÄTZE

864 Sitzplätze aus EG, davon 197 Sitzplätze sichtbehindert
52 Sitzplätze aus OG




STEHPLÄTZE

208,1 m² Nettogastfläche aus OG
416 Stehplätze aus OG

GESAMT

Sitz- und Stehplätze: 1332

LEGENDE:

-  Rettungsweg
-  Notwendiger Treppenraum
-  Sitzplatz sichtbehindert

Angaben in den Plänen lt. geltender Fassung der BayBO vom 14.8.2007.
Einzuhalten sind für die Versammlungsstätte (Tonhalle) die Verordnungen der Versammlungsstättenverordnung (VStättV).

NACHBARN

GEMARKUNG MÜNCHEN, SEKTION IX

18313/2
Landeshauptstadt München, Roßmarkt 3, 80331 München
(öffentliche Verkehrsfläche)

18340/1
Deutsche Telekom AG, Arnulfstraße 60, 80333 München

18344
Landeshauptstadt München, Roßmarkt 3, 80331 München
(öffentliche Verkehrsfläche)

18350
Deutsche Telekom AG, Arnulfstraße 60, 80333 München

18350/12
Otto Eckart GmbH & Co. Beste Ernte KG
Grafinger Straße 6, 81671 München

18352/10
Maltz Johanna, Maltz Heinrich Manfred, Egger Susanne,
Maltz Heinrich Norbert
Brand 26, 85659 Forstern

18352/20
Flurstück: Otto Eckart GmbH & Co. Beste Ernte KG
Grafinger Straße 6, 81671 München
Erbbaurecht: Pikan Verwaltung GmbH & Co. Vermietung KG
Maximilianstraße 54, 80538 München

18355
Landeshauptstadt München, Roßmarkt 3, 80331 München
(öffentliche Verkehrsfläche)

18355/5
Maltz Johanna, Maltz Heinrich Manfred, Egger Susanne,
Maltz Heinrich Norbert
Brand 26, 85659 Forstern

FERTIGUNG

TON Werk 4 Tonhalle,
Grafinger Str. 6, 81671 München



BAUHERR OTEC GmbH & Co. KG
Grafinger Straße 2
81671 München

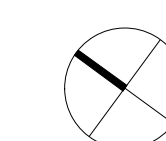
tel: +49 89 4132 - 227
fax: +49 89 4132 - 200

PLANVERFASSER

hoyos architekten
Grafinger Straße 6, Werk7
81671 München
tel: 089 - 489273 - 0
fax: 089 - 489273 - 50
architekten@hoyosarchitekten.de

PLANINHALT

BESTUHLUNGSPLAN V1



Grundriss Erdgeschoss
Grundriss Obergeschoss (Ausschnitt)

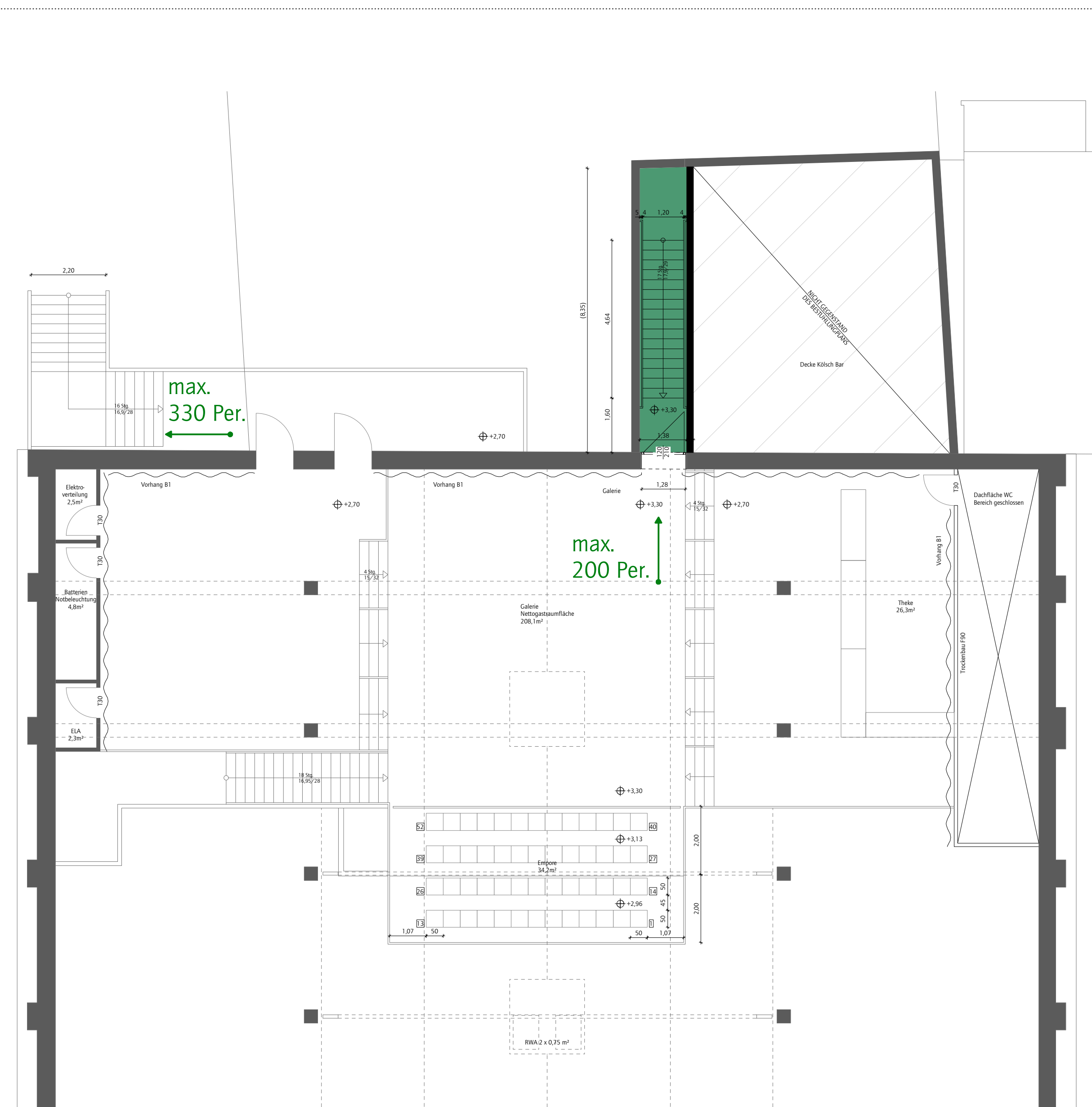
MASSSTAB
1:100

DATUM
24.04.17

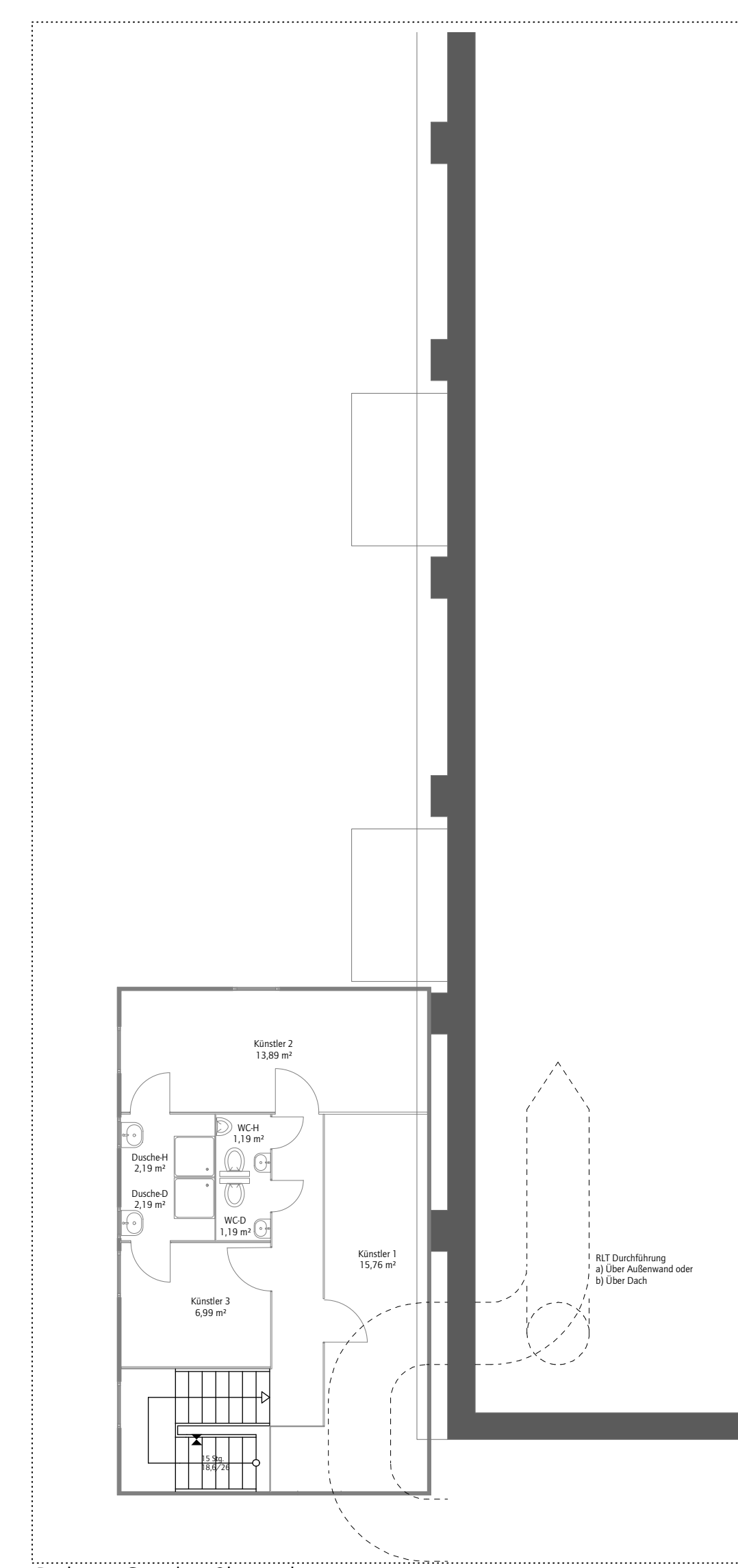
GEZ.
DWL

PLAN-NR.
561

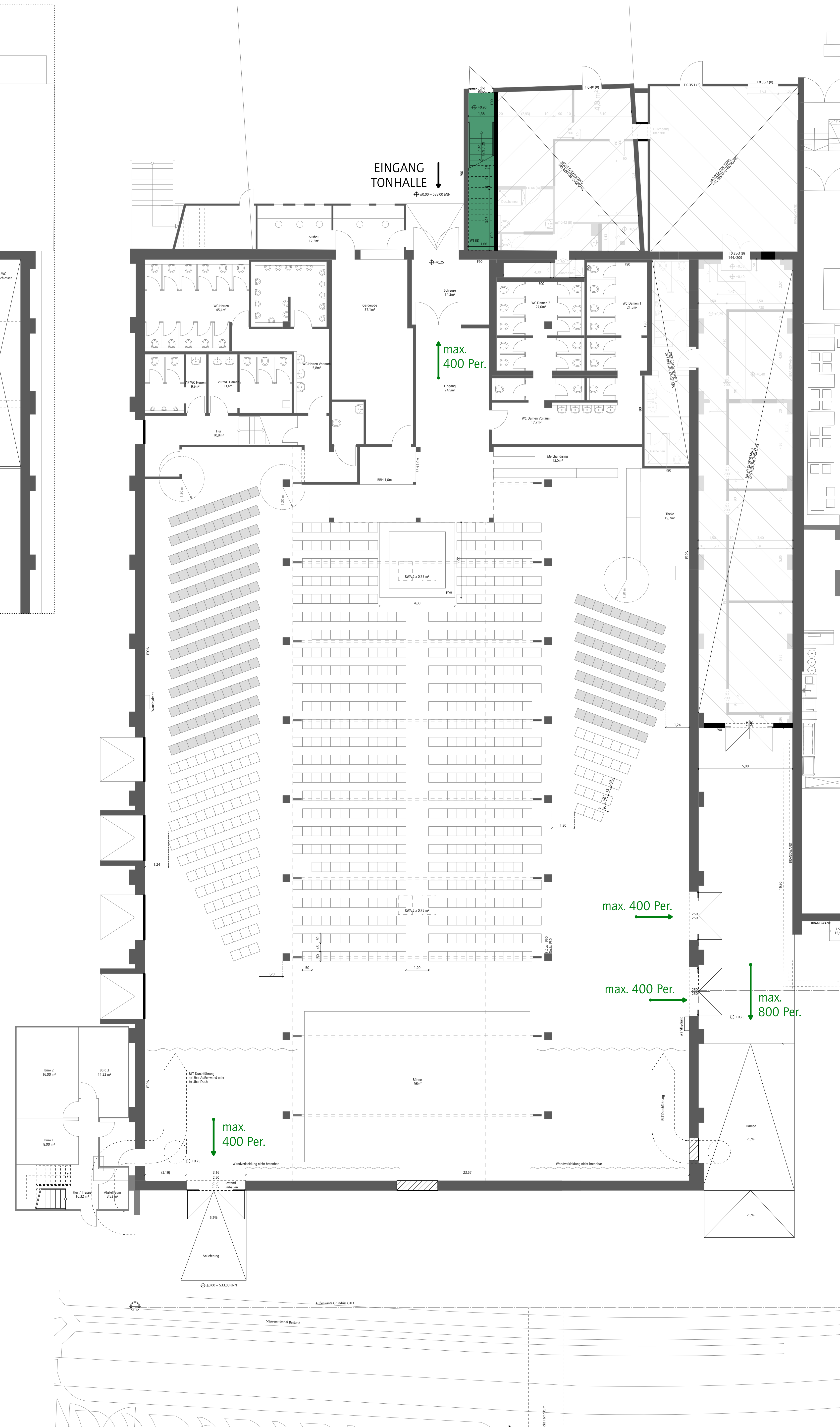
Index



Bestuhlung Galerie



Backstage-Container Obergeschoss



Bestuhlung Erdgeschoss